



Mintapavilon bemutatása  
/coffee shop/:

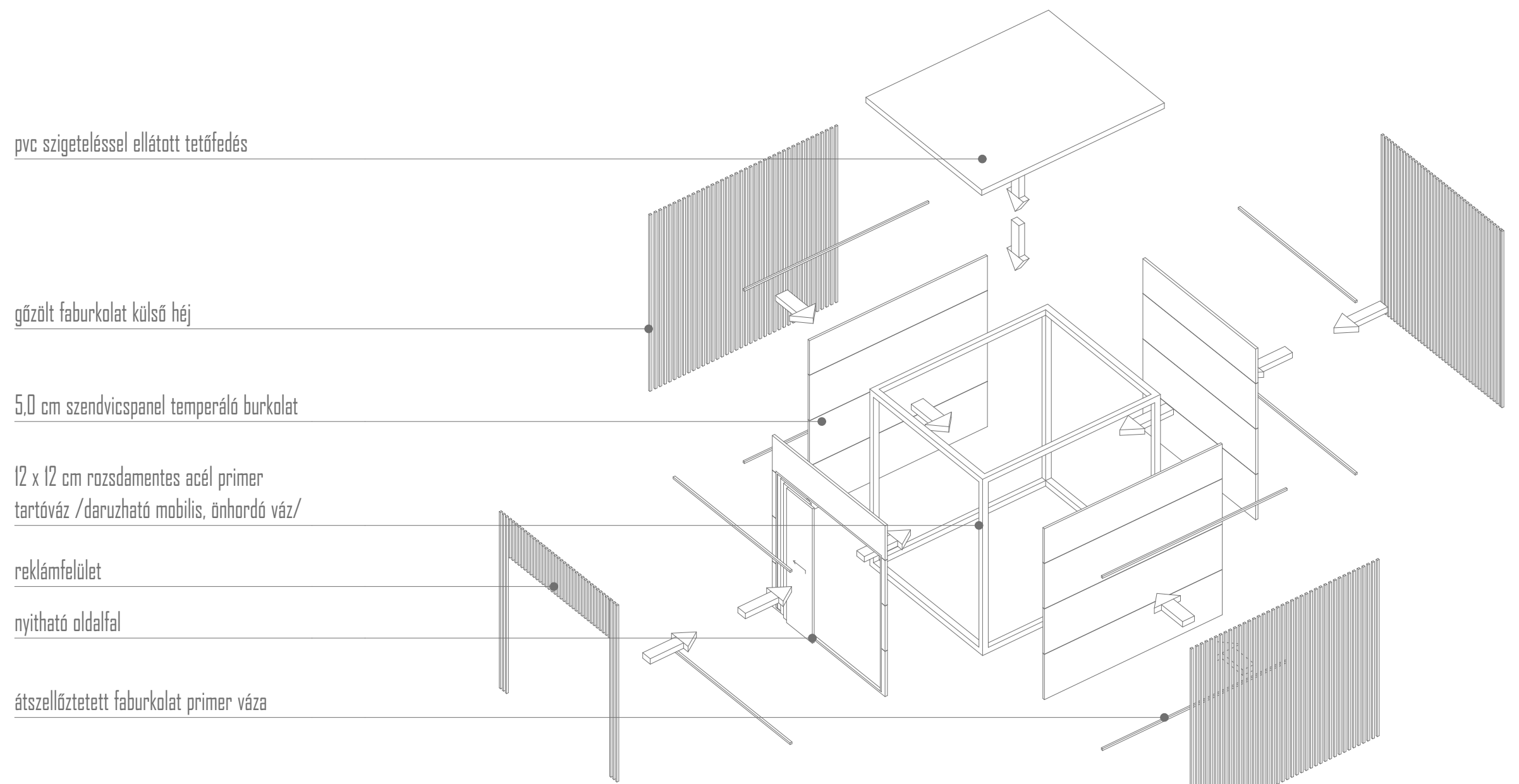
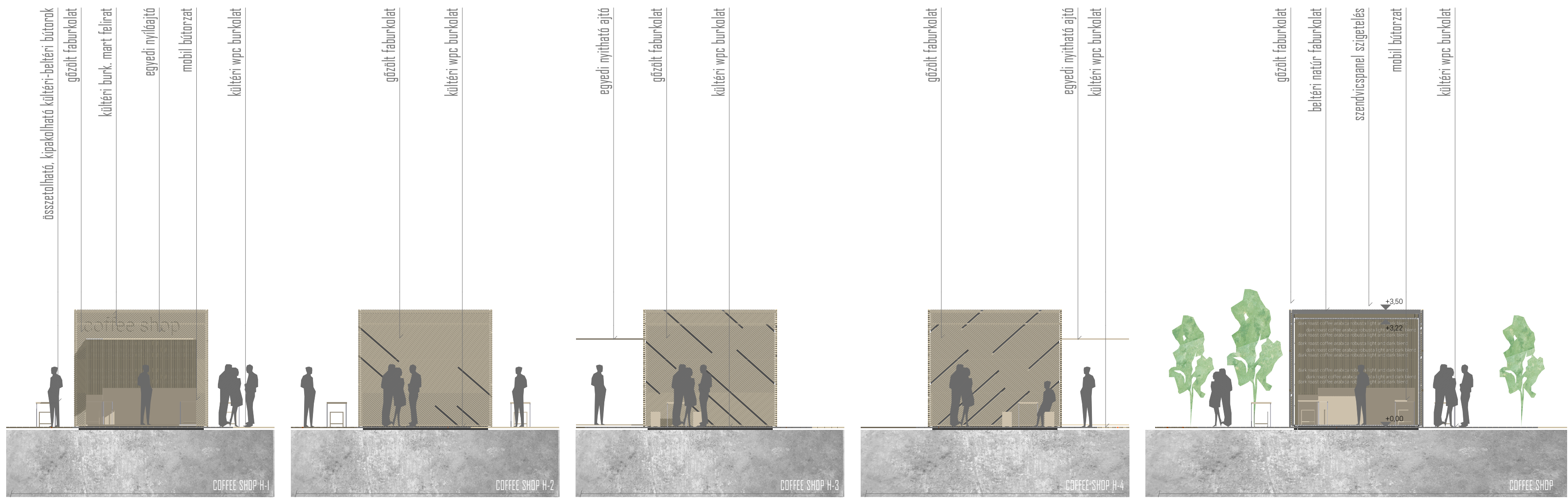
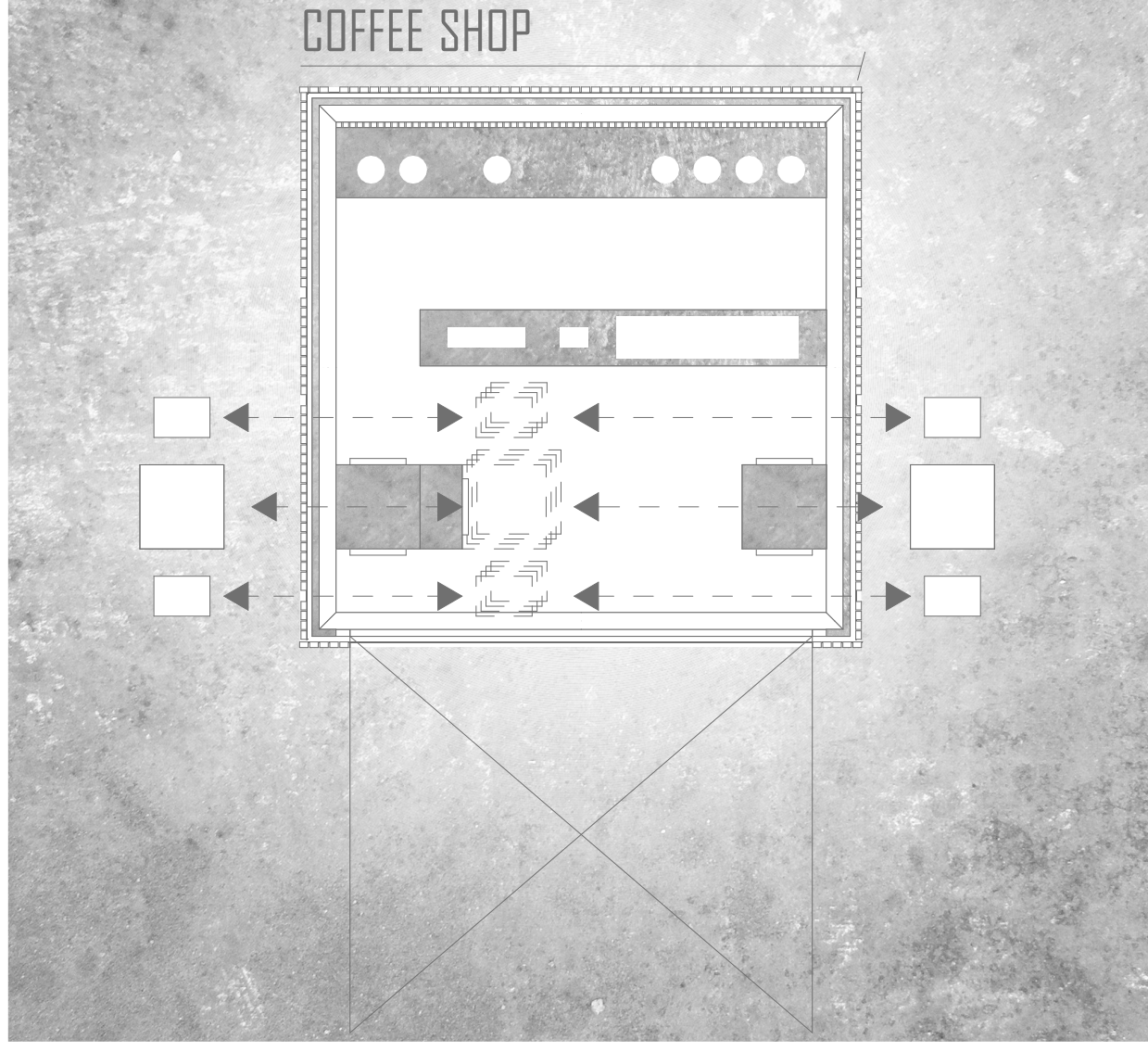
A koncepció alapját képző egyszerű geometria, talán az emberek számára a legismertebb test, a hasábról, azon belül is a szabályos hasábról, azaz a kocka. Az alap meghatározó elemként azért ezt választottuk, mivel úgy gondoljuk hiába a modern technológia, a modern építészet, a futurisztikus formák világa, mégis minden valahogyan ebből az egyszerű geometriai formából ered.

Jelen kúbus a régi árusító "bodék" kedvelt hangulatát idézi fel, bemutatja, hogy hogyan helyeztünk el egy kis kültéri és beltéri kávézót, egy 3,5x3,5x3,5 méter befoglaló méretű hasábról.

A pavilonok előnye, hogy a belső bútorzat, mely egybásba csúsztható, könnyen ki és bepakolható ezáltal az üzemeltető, tetszés szerint ki és betelepülhet, függően a vendégek számától, valamint az időjárástól. A pakolhatósági ábra az alaprajzon látható.

Az általunk tervezett kocka 3 fő részből áll, melyek a következők:

1. rész: a hidegen hajlított zártszelvény váz
2. rész: termikus burkot adó szendvicspanel hőszigetelés
3. rész: kültéri esztétikus faburkolat



mintapavilon robbantott axonometria



látványterv-1